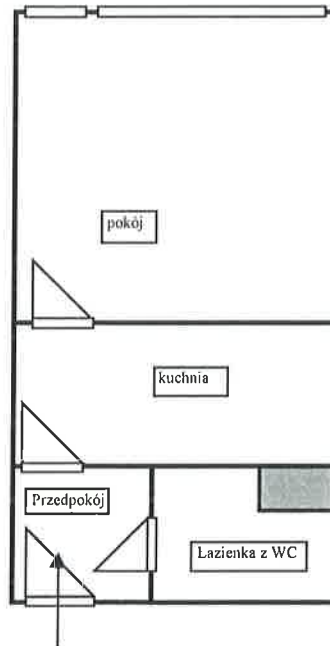
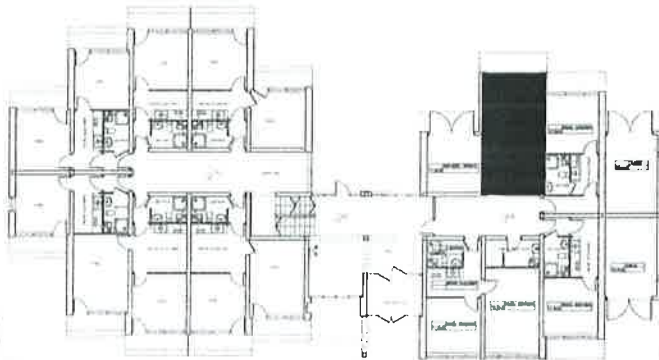


Wrocław, ul. Ślężna 96
mieszkanie nr 1
parter, kondygnacja 1

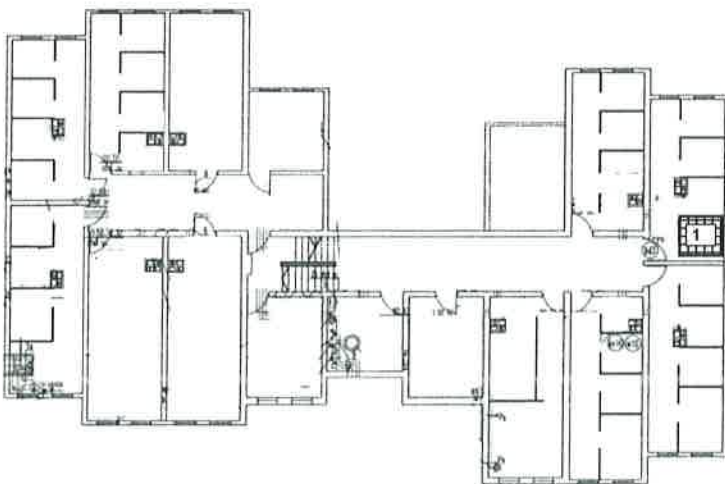


pomieszczenie	powierzchnia użytkowa [m2]
przedpokój	1,74
kuchnia	4,76
pokój	13,20
łazienka z WC	2,69
Razem lokal	22,39
pomieszczenie przynależne w piwnicy	
piwnica	2,90
Razem lokal z przynależnościami	25,29

parter, kondygnacja „1”



piwnica, kondygnacja „-1”, piwnica lokalu nr 1



mgr inż. ADAM DOMAŃSKI
uprawnienia budowlane
kierowanie, nadzorowanie i projektowanie
konstr. - bud. nr 128/83/WBPP
konstr. - inż. nr 354a/82/WBPP
instal. - inż. nr 354/82/WBPP
instal. - sanit. nr 197/92/UW
audyt. - energet. nr 0042/98/KAPE

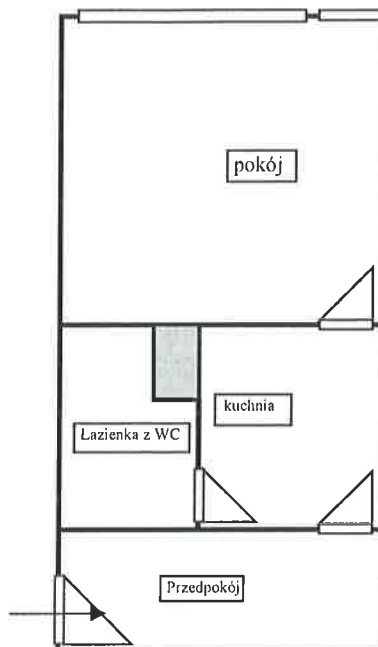
Pomiary powierzchni użytkowej lokalu wykonano zgodnie z art. 2 ust 2 ustawy z dnia 21 czerwca 2001r o ochronie praw lokatorów, mieszkaniowym zasobie gminy i zmianie Kodeksu cywilnego (Tekst jednolity: Dz. U. z 2018 r. poz 1234 z późniejszymi zmianami).

Lokal mieszkalny przedstawiony na szkicu rzutu poziomego kondygnacji budynku spełnia wymogi art. 2 ustawy z dnia 24 czerwca 1994r o własności lokali (tekst jednolity Dz. U z 2018r poz. 716 z późniejszymi zmianami).

Przedstawiony stan jest aktualny na dzień opracowania dokumentacji.

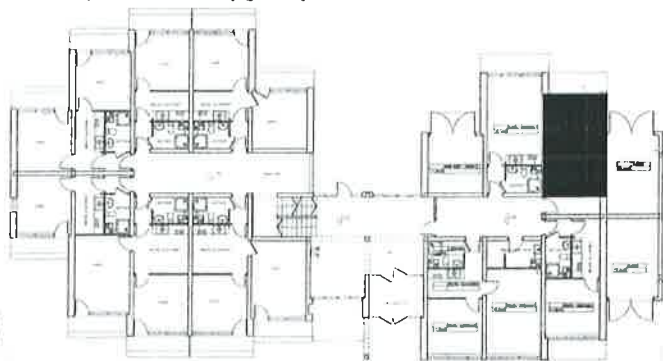
Wrocław, dn. 10.08.2021r

Wrocław, ul. Ślężna 96
mieszkanie nr 2
parter, kondygnacja 1



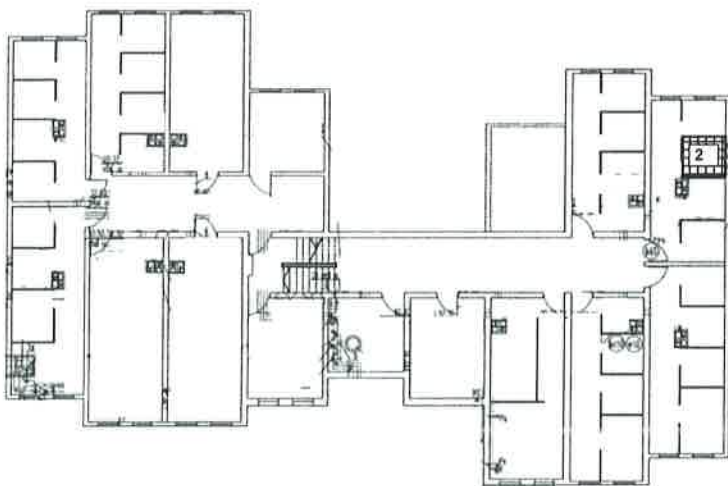
pomieszczenie	powierzchnia użytkowa [m ²]
przedpokój	3,64
kuchnia	4,44
pokój	11,49
łazienka z WC	3,13
Razem lokal	22,70
pomieszczenie przynależne w piwnicy	
piwnica	3,50
Razem lokal z przynależnościami	26,20

parter, kondygnacja „1”



mgr inż. ADAM DOMAŃSKI
uprawnienia budowlane
kierownik, nadzór i projektowanie
Kongar - bud. nr 128/83/WBPP
Kongar - inż. nr 354a/82/WBPP
Instal - inż. nr 354/82/WBPP
Instal - sanit. nr 197/92/UW
audyt - energet. nr 0042/88/KAPE

piwnica, kondygnacja „-1”, piwnica lokalu nr 2



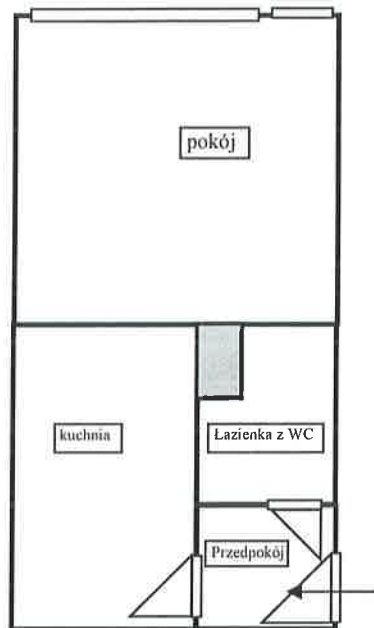
Pomiary powierzchni użytkowej lokalu wykonano zgodnie z art. 2 ust 2 ustawy z dnia 21 czerwca 2001r o ochronie praw lokatorów, mieszkaniowym zasobie gminy i zmianie Kodeksu cywilnego (Tekst jednolity: Dz. U. z 2018 r. poz 1234 z późniejszymi zmianami).

Lokal mieszkalny przedstawiony na szkicu rzutu poziomego kondygnacji budynku spełnia wymogi art. 2 ustawy z dnia 24 czerwca 1994r o własności lokali (tekst jednolity Dz. U z 2018r poz. 716 z późniejszymi zmianami).

Przedstawiony stan jest aktualny na dzień opracowania dokumentacji.

Wrocław, dn. 10.08.2021r

Wrocław, ul. Ślężna 96
mieszkanie nr 3
parter, kondygnacja 1

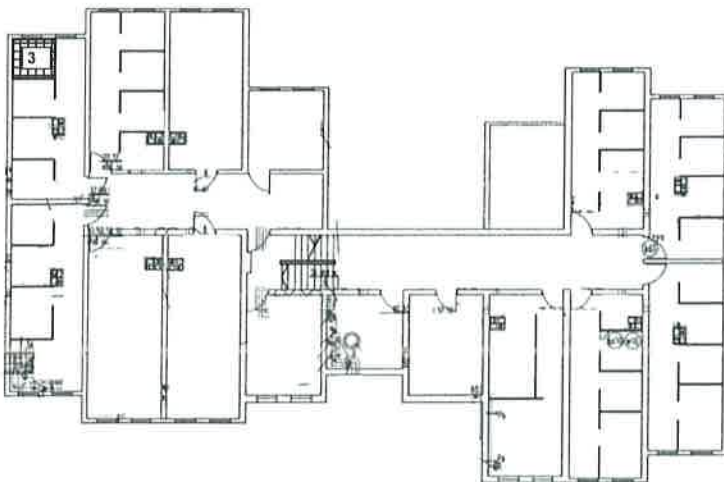


pomieszczenie	powierzchnia użytkowa [m ²]
przedpokój	1,66
kuchnia	6,59
pokój	11,42
łazienka z WC	3,06
Razem lokal	22,73
pomieszczenie przynależne w piwnicy	
piwnica	3,38
Razem lokal z przynależnościami	26,11

parter, kondygnacja „1”



piwnica, kondygnacja „-1”, piwnica lokalu nr 3



mgr inż. ADAM DOMAŃSKI
uprawnienia budowlane
kierowanie, nadzorowanie i projektowanie
konstr. - bud. nr 128/83/WBPP
konstr. - inż. nr 3548/82/WBPP
instal. - inż. nr 354/82/WBPP
instal. - sanit. nr 197/92/UJW
audyt. - energet. nr 0042/98/KAPE

Pomiary powierzchni użytkowej lokalu wykonano zgodnie z art. 2 ust 2 ustawy z dnia 21 czerwca 2001r o ochronie praw lokatorów, mieszkaniowym zasobie gminy i zmianie Kodeksu cywilnego (Tekst jednolity: Dz. U. z 2018 r. poz 1234 z późniejszymi zmianami).

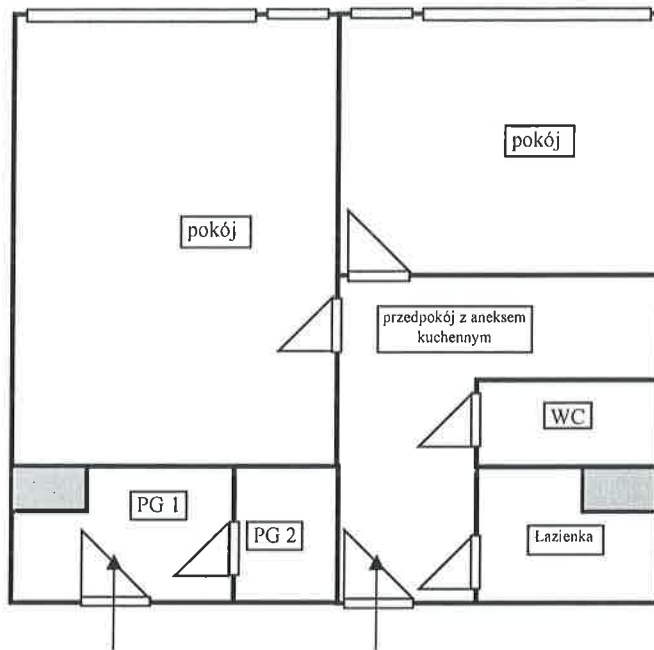
Lokal mieszkalny przedstawiony na szkicu rzutu poziomego kondygnacji budynku spełnia wymogi art. 2 ustawy z dnia 24 czerwca 1994r o własności lokali (tekst jednolity Dz. U z 2018r poz. 716 z późniejszymi zmianami).

Przedstawiony stan jest aktualny na dzień opracowania dokumentacji.

Wrocław, dn. 10.08.2021r

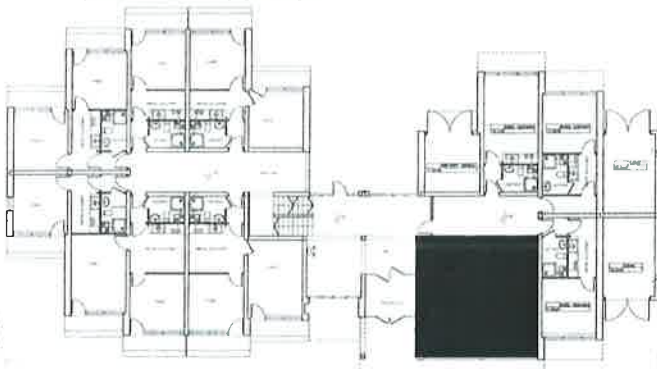
(Handwritten signature)

Wrocław, ul. Ślężna 96
mieszkanie nr 4
parter, kondygnacja 1



pomieszczenie	powierzchnia użytkowa [m ²]
przedpokój z aneksem kuchennym	7,00
pokój	11,79
pokój	17,96
łazienka	2,14
WC	1,51
Razem lokal	40,40
pomieszczenia przynależne na parterze	
PG1, PG2	4,54
Razem lokal z przynależnościami	44,94

parter, kondygnacja „1”



mgr inż. ADAM DOMAŃSKI
uprawnienia budowlane
kierowanie, nadzór i projektowanie
konstr. - bud. nr 128/83/WBPP
konstr. - inż. nr 354a/82/WBPP
instal. - inż. nr 354/62/WBPP
instal. - sanit. nr 197/92/UW
audyt. - energet. nr 0042/98/KAPE

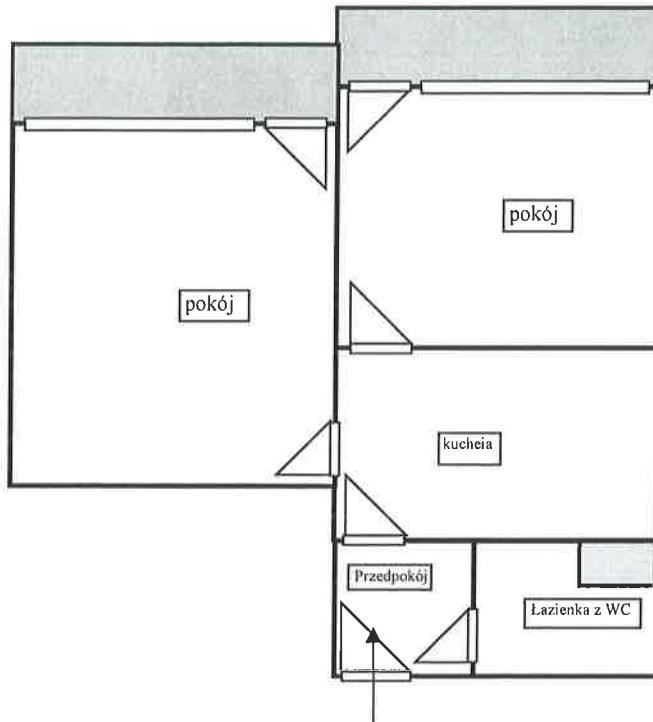
Pomiary powierzchni użytkowej lokalu wykonano zgodnie z art. 2 ust 2 ustawy z dnia 21 czerwca 2001r o ochronie praw lokatorów, mieszkaniowym zasobie gminy i zmianie Kodeksu cywilnego (Tekst jednolity: Dz. U. z 2018 r. poz 1234 z późniejszymi zmianami).

Lokal mieszkalny przedstawiony na szkicu rzutu poziomego kondygnacji budynku spełnia wymogi art. 2 ustawy z dnia 24 czerwca 1994r o własności lokali (tekst jednolity Dz. U z 2018r poz. 716 z późniejszymi zmianami).

Przedstawiony stan jest aktualny na dzień opracowania dokumentacji.

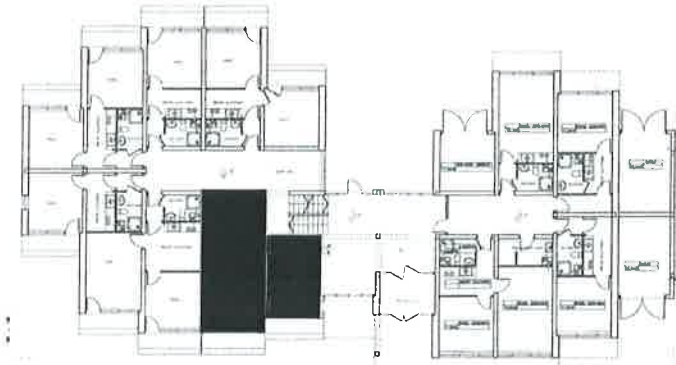
Wrocław, dn. 10.08.2021r

Wrocław, ul. Ślężna 96
mieszkanie nr 5
parter, kondygnacja 1



pomieszczenie	powierzchnia użytkowa [m2]
przedpokój	1,67
kuchnia	10,39
pokój	12,09
pokój	15,74
łazienka z WC	2,62
Razem lokal	42,51

parter, kondygnacja „1”



mgr inż. ADAM DOMAŃSKI
uprawnienia budowlane
kierowanie, nadzór i projektowanie
konstr. - bud. nr 128/83/WBPP
konstr. - inż. nr 354a/82/WBPP
instal. - inż. nr 354/82/WBPP
instal. - sanit. nr 197/92/UW
audyt. - energet. nr 0042/98/KAPE

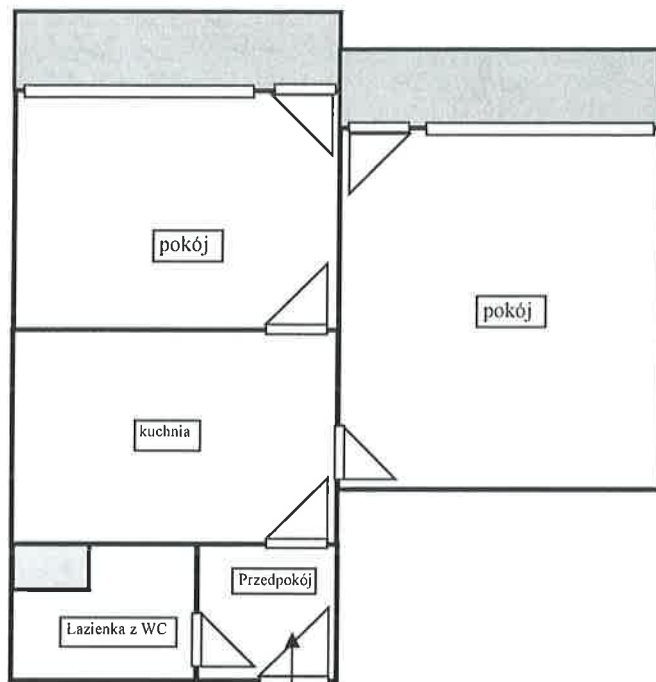
Pomiary powierzchni użytkowej lokalu wykonano zgodnie z art. 2 ust 2 ustawy z dnia 21 czerwca 2001r o ochronie praw lokatorów, mieszkaniowym zasobie gminy i zmianie Kodeksu cywilnego (Tekst jednolity: Dz. U. z 2018 r. poz 1234 z późniejszymi zmianami).

Lokal mieszkalny przedstawiony na szkicu rzutu poziomego kondygnacji budynku spełnia wymogi art. 2 ustawy z dnia 24 czerwca 1994r o własności lokali (tekst jednolity Dz. U z 2018r poz. 716 z późniejszymi zmianami).

Przedstawiony stan jest aktualny na dzień opracowania dokumentacji.

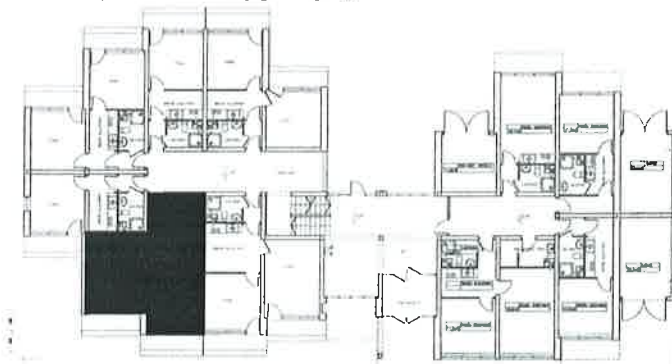
Wrocław, dn. 10.08.2021r

Wrocław, ul. Ślężna 96
mieszkanie nr 6
parter, kondygnacja 1

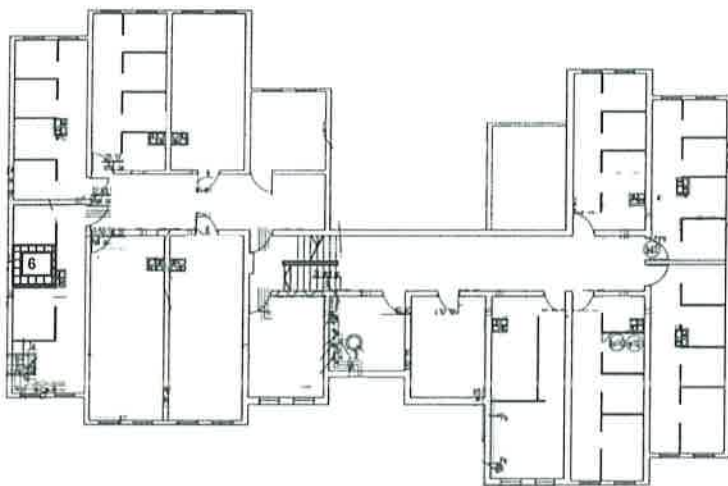


parter, kondygnacja „1”

pomieszczenie	powierzchnia użytkowa [m2]
przedpokój	1,72
kuchnia	10,28
pokój	12,09
pokój	16,09
łazienka z WC	2,65
Razem lokal	42,83
pomieszczenie przynależne w piwnicy	
piwnica	5,28
Razem lokal z przynależnościami	48,11



piwnica, kondygnacja „-1”, piwnica lokalu nr 6



mgr inż. ADAM DOMAŃSKI
uprawnienia budowlane
kierowanie, nadzór i projektowanie
konstr. - bud. nr 128/83/WBPP
konstr. - inż. nr 354a/82/WBPP
instal. - inż. nr 354/82/WBPP
instal. - sanit. nr 197/92/UW
audyt. - energet. nr 0042/98/KAPE

Pomiary powierzchni użytkowej lokalu wykonano zgodnie z art. 2 ust 2 ustawy z dnia 21 czerwca 2001r o ochronie praw lokatorów, mieszkaniowym zasobie gminy i zmianie Kodeksu cywilnego (Tekst jednolity: Dz. U. z 2018 r. poz 1234 z późniejszymi zmianami).

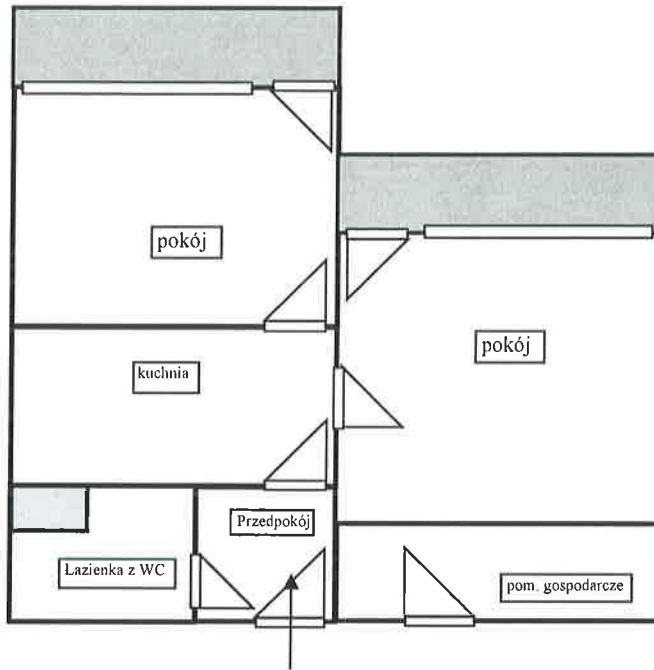
Lokal mieszkalny przedstawiony na szkicu rzutu poziomego kondygnacji budynku spełnia wymogi art. 2 ustawy z dnia 24 czerwca 1994r o własności lokali (tekst jednolity Dz. U z 2018r poz. 716 z późniejszymi zmianami).

Przedstawiony stan jest aktualny na dzień opracowania dokumentacji.

Wrocław, dn. 10.08.2021r

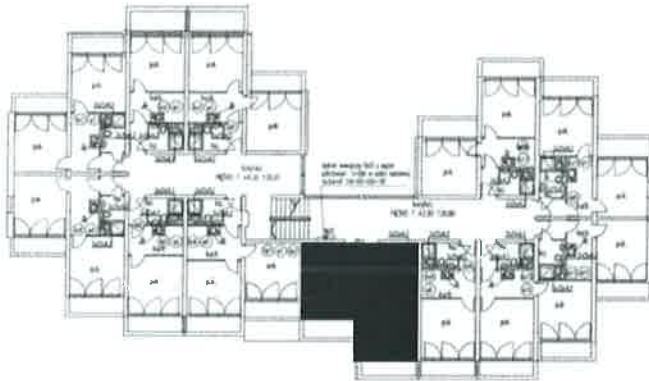
[Signature]

Wrocław, ul. Ślężna 96
mieszkanie nr 16
1 piętro, kondygnacja 2



pomieszczenie	powierzchnia użytkowa [m ²]
przedpokój	1,73
kuchnia	6,19
pokój	11,45
pokój	11,53
łazienka z WC	2,80
Razem lokal	33,70
pomieszczenia przynależne na 1 piętrze	
pom. gosp.	3,76
Razem lokal z przynależnościami	37,46

1 piętro, kondygnacja „2”



Pomiary powierzchni użytkowej lokalu wykonano zgodnie z art. 2 ust 2 ustawy z dnia 21 czerwca 2001r o ochronie praw lokatorów, mieszkaniowym zasobie gminy i zmianie Kodeksu cywilnego (Tekst jednolity: Dz. U. z 2018 r. poz 1234 z późniejszymi zmianami).

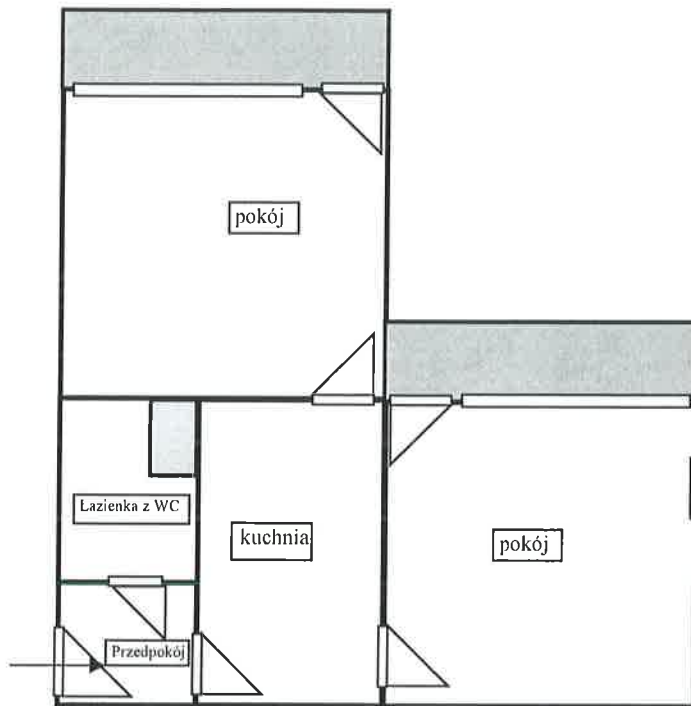
Lokal mieszkalny przedstawiony na szkicu rzutu poziomego kondygnacji budynku spełnia wymogi art. 2 ustawy z dnia 24 czerwca 1994r o własności lokali (tekst jednolity Dz. U z 2018r poz. 716 z późniejszymi zmianami).

Przedstawiony stan jest aktualny na dzień opracowania dokumentacji.

mgr inż. ADAM DOMAŃSKI
gwarantowania budowlane
kierowanie, nadzоровanie i projektowanie
konstr. - bud. nr 128/83/WBPP
konstr. - inż. nr 354a/82/WBPP
instal. - inż. nr 354/82/WBPP
instal. - sanit. nr 197/92/UW
audyt. - energet. nr 0042/96/KAPE

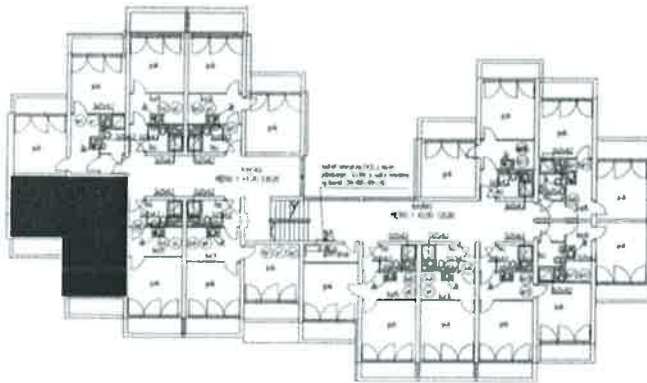
Wrocław, dn. 16.08.2021r

Wrocław, ul. Ślężna 96
mieszkanie nr 19
1 piętro, kondygnacja 2

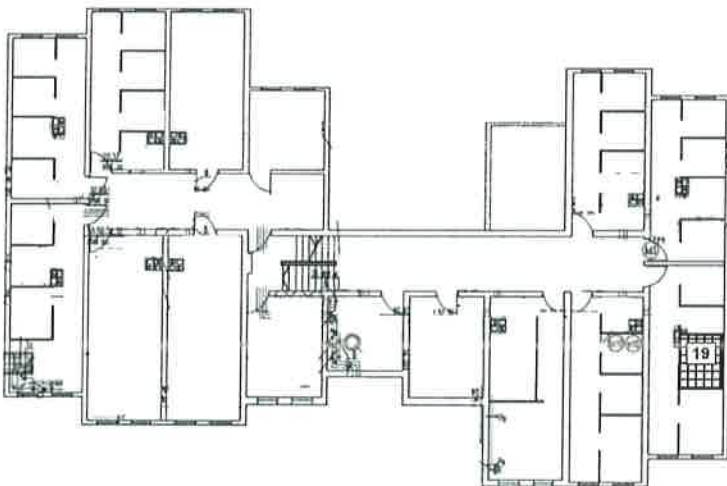


pomieszczenie	powierzchnia użytkowa [m ²]
przedpokój	1,66
kuchnia	6,30
pokój	11,52
pokój	11,82
łazienka z WC	3,05
Razem lokal	34,35
pomieszczenie przynależne w piwnicy	
piwnica	3,70
Razem lokal z przynależnościami	38,05

1 piętro, kondygnacja „2”



piwnica, kondygnacja „-1”, piwnica lokalu nr 19



mgr inż. ADAM DOMAŃSKI
uprawnienia budowlane
kierowanie, nadzór i projektowanie
konstr. - bud. nr 128/83/WBPP
konstr. - inż. nr 3544/82/WBPP
instal. - inż. nr 354/82/WBPP
instal. - sanit. nr 197/92/UW
budyl. - energet. nr 0042/98/KAPE

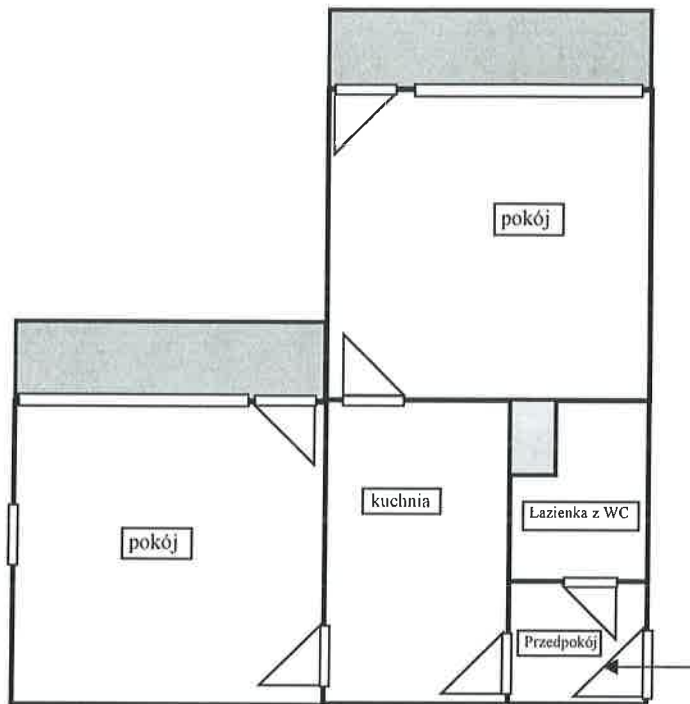
Pomiary powierzchni użytkowej lokalu wykonano zgodnie z art. 2 ust 2 ustawy z dnia 21 czerwca 2001r o ochronie praw lokatorów, mieszkaniowym zasobie gminy i zmianie Kodeksu cywilnego (Tekst jednolity: Dz. U. z 2018 r. poz 1234 z późniejszymi zmianami).

Lokal mieszkalny przedstawiony na szkicu rzutu poziomego kondygnacji budynku spełnia wymogi art. 2 ustawy z dnia 24 czerwca 1994r o własności lokali (tekst jednolity Dz. U z 2018r poz. 716 z późniejszymi zmianami).

Przedstawiony stan jest aktualny na dzień opracowania dokumentacji.

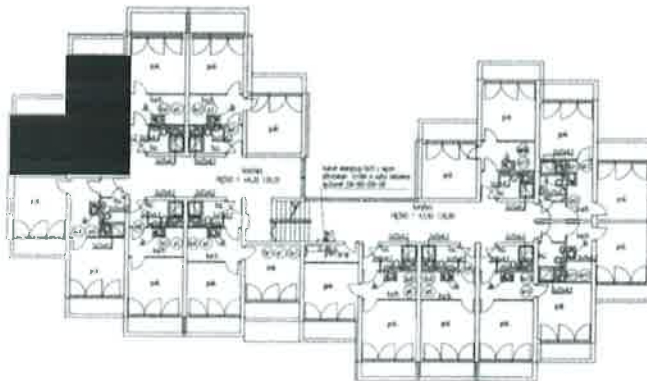
Wrocław, dn. 10.08.2021r

Wrocław, ul. Ślężna 96
mieszkanie nr 20
1 piętro, kondygnacja 2

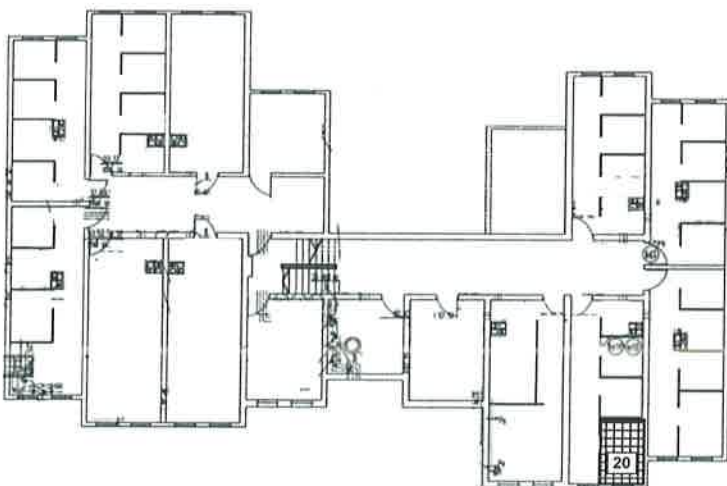


pomieszczenie	powierzchnia użytkowa [m2]
przedpokój	1,72
kuchnia	6,34
pokój	11,56
pokój	11,79
łazienka z WC	3,13
Razem lokal	34,54
pomieszczenie przynależne w piwnicy	
piwnica	5,48
Razem lokal z przynależnościami	40,02

1 piętro, kondygnacja „2”



piwnica, kondygnacja „-1”, piwnica lokalu nr 20



mgr inż. ADAM DOMAŃSKI
uprawnienia budowlane
kierowanie, nadzоровanie i projektowanie
konstr. - bud. nr 128/83/WBPP
konstr. - inż. nr 354/82/WBPP
instal. - inż. nr 354/82/WBPP
instal. - ssnil. nr 197/92/RUW
audyt. - energet. nr 0042/98/KAPE

Pomiary powierzchni użytkowej lokalu wykonano zgodnie z art. 2 ust 2 ustawy z dnia 21 czerwca 2001r o ochronie praw lokatorów, mieszkaniowym zasobie gminy i zmianie Kodeksu cywilnego (Tekst jednolity: Dz. U. z 2018 r. poz 1234 z późniejszymi zmianami).

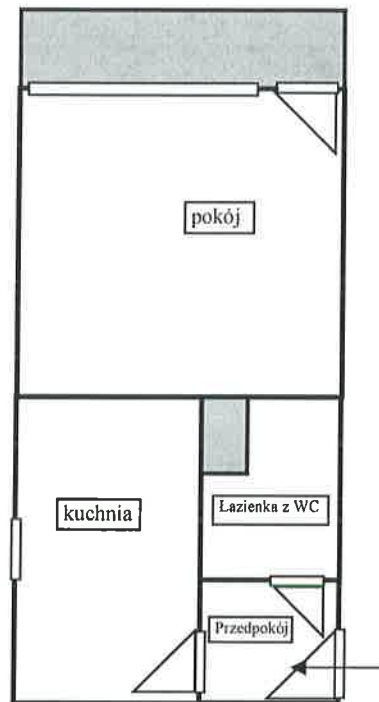
Lokal mieszkalny przedstawiony na szkicu rzutu poziomego kondygnacji budynku spełnia wymogi art. 2 ustawy z dnia 24 czerwca 1994r o własności lokali (tekst jednolity Dz. U z 2018r poz. 716 z późniejszymi zmianami).

Przedstawiony stan jest aktualny na dzień opracowania dokumentacji.

Wrocław, dn. 10.08.2021r

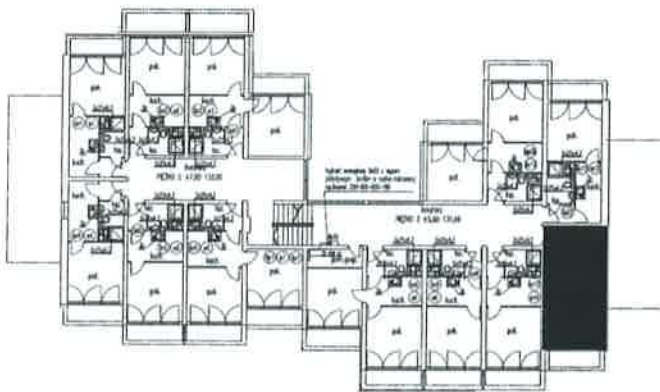
[Signature]

Wrocław, ul. Ślężna 96
mieszkanie nr 25
2 piętro, kondygnacja 3



pomieszczenie	powierzchnia użytkowa [m2]
przedpokój	1,74
kuchnia	6,53
pokój	11,72
łazienka z WC	2,98
Razem lokal	22,97

2 piętro, kondygnacja „3”



INGE INŻ. ADAM DOMAŃSKI
uprawnienia budowlane
kierowanie, nadzоровanie i projektowanie
konstr. - bud. nr 128/83/WBPP
konstr. - inż. nr 354/82/WBPP
instal. - inż. nr 354/82/WBPP
instal. - sanit. nr 197/92/UW
budyl. - energet. nr 0042/98/KAPE

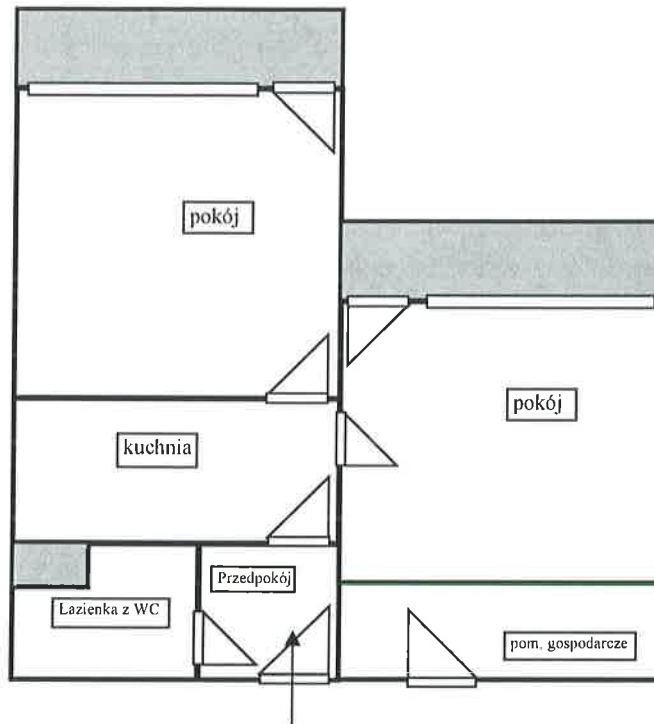
Pomiary powierzchni użytkowej lokalu wykonano zgodnie z art. 2 ust 2 ustawy z dnia 21 czerwca 2001r o ochronie praw lokatorów, mieszkaniowym zasobie gminy i zmianie Kodeksu cywilnego (Tekst jednolity: Dz. U. z 2018 r. poz 1234 z późniejszymi zmianami).

Lokal mieszkalny przedstawiony na szkicu rzutu poziomego kondygnacji budynku spełnia wymogi art. 2 ustawy z dnia 24 czerwca 1994r o własności lokali (tekst jednolity Dz. U z 2018r poz. 716 z późniejszymi zmianami).

Prezentowany stan jest aktualny na dzień opracowania dokumentacji.

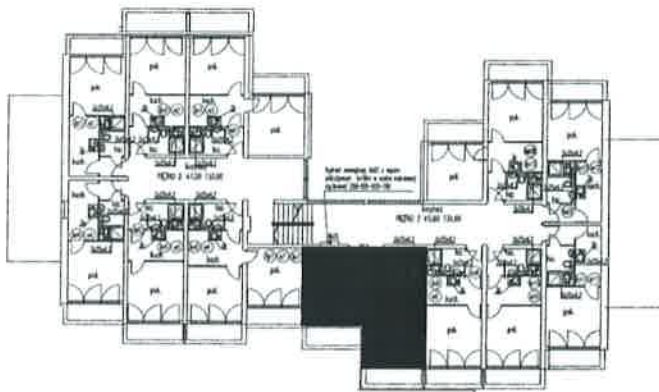
Wrocław, dn. 10.08.2021r

Wrocław, ul. Ślężna 96
mieszkanie nr 28
2 piętro, kondygnacja 3



pomieszczenie	powierzchnia użytkowa [m2]
przedpokój	1,84
kuchnia	6,20
pokój	11,73
pokój	11,32
łazienka z WC	2,92
Razem lokal	34,01
pomieszczenia przynależne na 2 piętrze	
pom. gosp.	4,10
Razem lokal z przynależnościami	38,11

2 piętro, kondygnacja „3”



mgr inż. ADAM DOMAŃSKI
uprawnienia budowlane
kierowanie, nadzór i projektowanie
konstr. - bud. nr 128/83/WBPP
konstr. - inż. nr 354a/82/WBPP
instal. - inż. nr 354/82/WBPP
instal. - sanit. nr 197/92/UW
audyt. - energet. nr 0042/98/KAPE

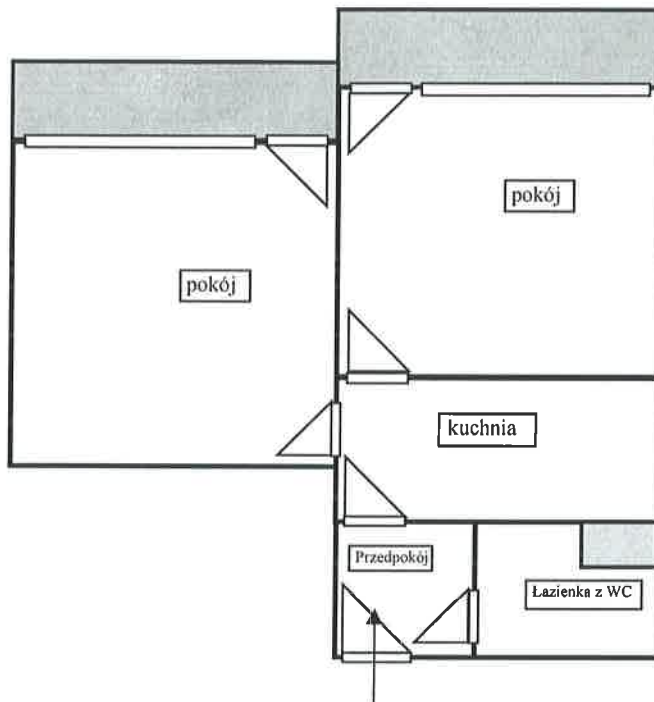
Pomiary powierzchni użytkowej lokalu wykonano zgodnie z art. 2 ust 2 ustawy z dnia 21 czerwca 2001r o ochronie praw lokatorów, mieszkaniowym zasobie gminy i zmianie Kodeksu cywilnego (Tekst jednolity: Dz. U. z 2018 r. poz 1234 z późniejszymi zmianami).

Lokal mieszkalny przedstawiony na szkicu rzutu poziomego kondygnacji budynku spełnia wymogi art. 2 ustawy z dnia 24 czerwca 1994r o własności lokali (tekst jednolity Dz. U z 2018r poz. 716 z późniejszymi zmianami).

Przedstawiony stan jest aktualny na dzień opracowania dokumentacji.

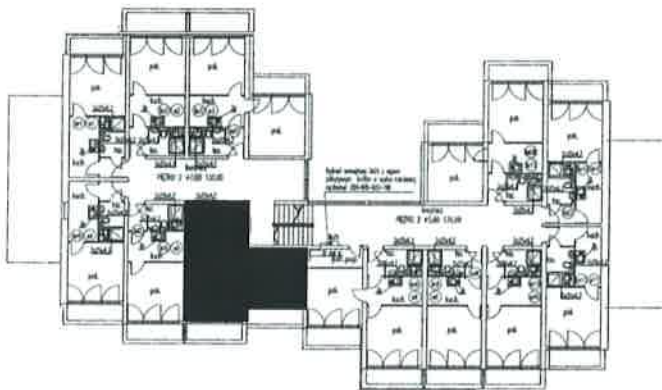
Wrocław, dn. 10.08.2021r

Wrocław, ul. Ślężna 96
mieszkanie nr 29
2 piętro, kondygnacja 3



pomieszczenie	powierzchnia użytkowa [m2]
przedpokój	1,79
kuchnia	6,95
pokój	10,92
pokój	12,03
łazienka z WC	2,75
Razem lokal	34,44

2 piętro, kondygnacja „3”



mgr inż. ADAM DOMAŃSKI
uprawnienia budowlane
kierowanie, nadzorowanie i projektowanie
konstr. - bud. nr 128/83/WBPP
konstr. - inż. nr 354a/82/WBPP
instal. - inż. nr 354/82/WBPP
instal. - sanit. nr 187/92/UW
audyt. - energet. nr 0042/98/KAPE

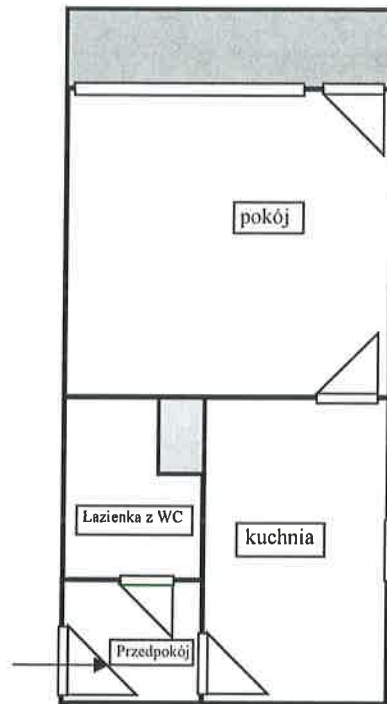
Pomiary powierzchni użytkowej lokalu wykonano zgodnie z art. 2 ust 2 ustawy z dnia 21 czerwca 2001r o ochronie praw lokatorów, mieszkaniowym zasobie gminy i zmianie Kodeksu cywilnego (Tekst jednolity: Dz. U. z 2018 r. poz 1234 z późniejszymi zmianami).

Lokal mieszkalny przedstawiony na szkicu rzutu poziomego kondygnacji budynku spełnia wymogi art. 2 ustawy z dnia 24 czerwca 1994r o własności lokali (tekst jednolity Dz. U z 2018r poz. 716 z późniejszymi zmianami).

Przedstawiony stan jest aktualny na dzień opracowania dokumentacji.

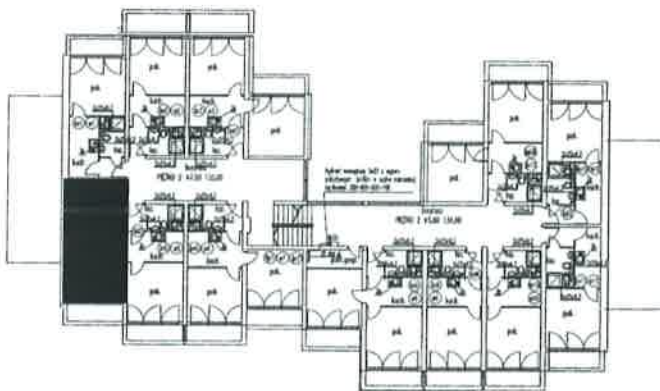
Wrocław, dn. 10.08.2021r

Wrocław, ul. Ślężna 96
mieszkanie nr 31
2 piętro, kondygnacja 3



pomieszczenie	powierzchnia użytkowa [m2]
przedpokój	1,70
kuchnia	6,39
pokój	11,76
łazienka z WC	2,89
Razem lokal	22,74

2 piętro, kondygnacja „3”



mgr inż. ADAM DOMAŃSKI
uprawnienia budowlane
kierowanie, nadzоровanie i projektowanie
konstr. - bud. nr 128/83/WBPP
konstr. - inż. nr 354a/82/WBPP
instal. - inż. nr 354/82/WBPP
instal. - sanit. nr 187/82/UW
audyt. - energet. nr 0042/98/KAPE

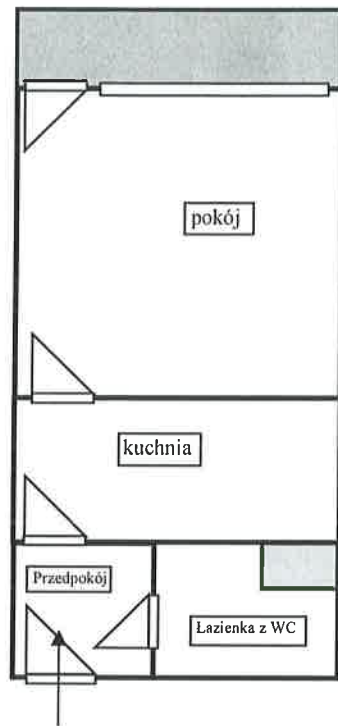
Pomiary powierzchni użytkowej lokalu wykonano zgodnie z art. 2 ust 2 ustawy z dnia 21 czerwca 2001r o ochronie praw lokatorów, mieszkaniowym zasobie gminy i zmianie Kodeksu cywilnego (Tekst jednolity: Dz. U. z 2018 r. poz 1234 z późniejszymi zmianami).

Lokal mieszkalny przedstawiony na szkicu rzutu poziomego kondygnacji budynku spełnia wymogi art. 2 ustawy z dnia 24 czerwca 1994r o własności lokali (tekst jednolity Dz. U z 2018r poz. 716 z późniejszymi zmianami).

Prezentowany stan jest aktualny na dzień opracowania dokumentacji.

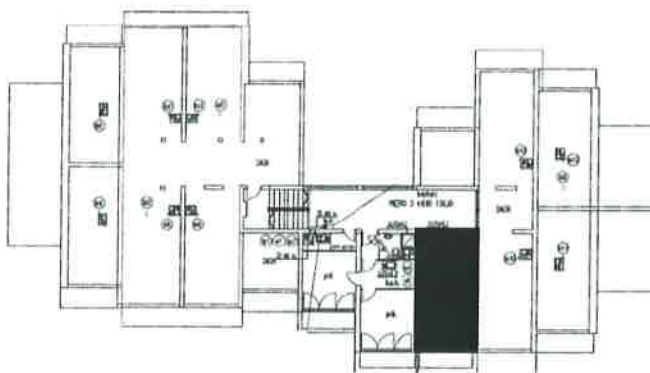
Wrocław, dn. 10.08.2021r

Wrocław, ul. Ślężna 96
mieszkanie nr 35
3 piętro, kondygnacja 4

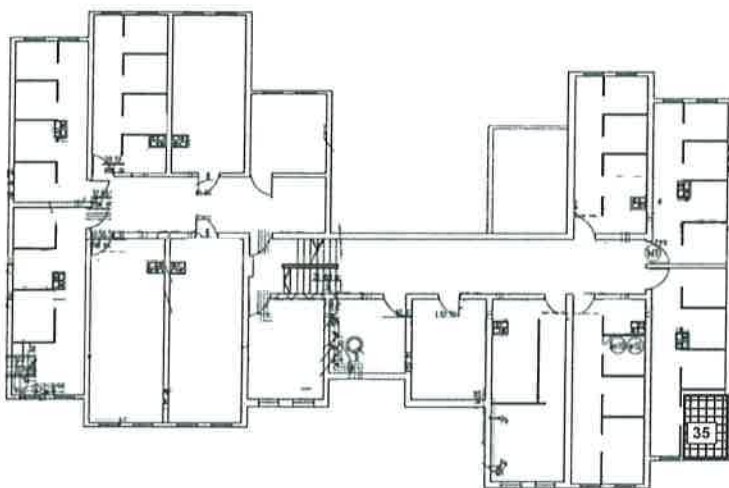


3 piętro, kondygnacja „4”

pomieszczenie	powierzchnia użytkowa [m2]
przedpokój	1,94
kuchnia	6,23
pokój	11,86
łazienka z WC	2,69
Razem lokal	22,72
pomieszczenie przynależne w piwnicy	
piwnica	3,90
Razem lokal z przynależnościami	26,62



piwnica, kondygnacja „-1”, piwnica lokalu nr 35



mgr inż. ADAM DOMAŃSKI
uprawnienia budowlane
kierowanie, nadzór i projektowanie
konstr. - bud. nr 128/83/WBPP
konstr. - inż. nr 354a/82/WBPP
instal. - inż. nr 354/82/WBPP
instal. - sanit. nr 197/82/UW
audyt. - energet. nr 0342/98/KAPE

Pomiary powierzchni użytkowej lokalu wykonano zgodnie z art. 2 ust 2 ustawy z dnia 21 czerwca 2001r o ochronie praw lokatorów, mieszkaniowym zasobie gminy i zmianie Kodeksu cywilnego (Tekst jednolity: Dz. U. z 2018 r. poz 1234 z późniejszymi zmianami).

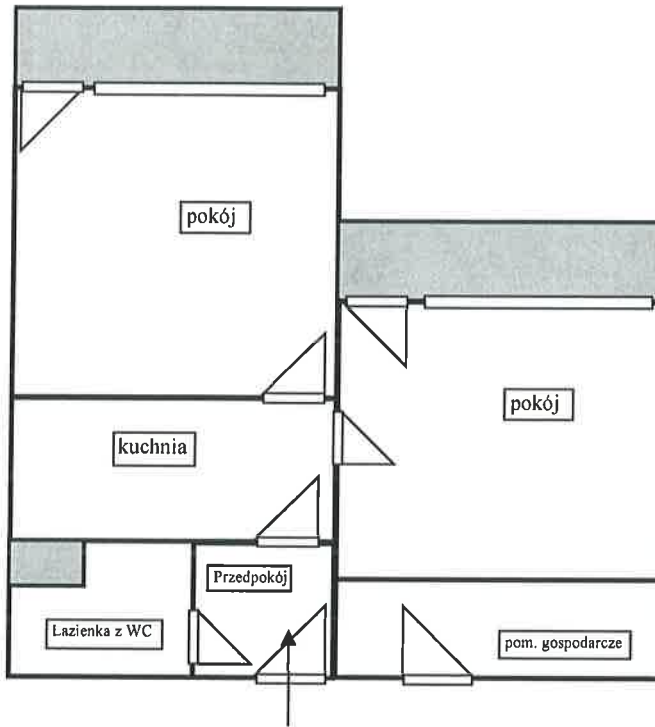
Lokal mieszkalny przedstawiony na szkicu rzutu poziomego kondygnacji budynku spełnia wymogi art. 2 ustawy z dnia 24 czerwca 1994r o własności lokali (tekst jednolity Dz. U z 2018r poz. 716 z późniejszymi zmianami).

Przedstawiony stan jest aktualny na dzień opracowania dokumentacji.

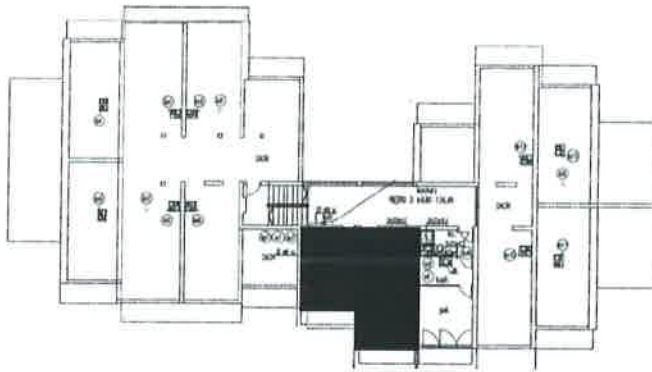
Wrocław, dn. 10.08.2021r

[Signature]

Wrocław, ul. Ślężna 96
mieszkanie nr 36
3 piętro, kondygnacja 4



3 piętro, kondygnacja „4”



pomieszczenie	powierzchnia użytkowa [m ²]
przedpokój	1,88
kuchnia	6,06
pokój	11,69
pokój	11,22
łazienka z WC	2,85
Razem lokal	33,70
pomieszczenia przynależne na 3 piętrze	
pom. gosp.	4,04
Razem lokal z przynależnościami	37,74

Pomiary powierzchni użytkowej lokalu wykonano zgodnie z art. 2 ust 2 ustawy z dnia 21 czerwca 2001r o ochronie praw lokatorów, mieszkaniowym zasobie gminy i zmianie Kodeksu cywilnego (Tekst jednolity: Dz. U. z 2018 r. poz 1234 z późniejszymi zmianami).

Lokal mieszkalny przedstawiony na szkicu rzutu poziomego kondygnacji budynku spełnia wymogi art. 2 ustawy z dnia 24 czerwca 1994r o własności lokali (tekst jednolity Dz. U z 2018r poz. 716 z późniejszymi zmianami).

Przedstawiony stan jest aktualny na dzień opracowania dokumentacji.

mgr inż. ADAM DOMAŃSKI
uprawnienia budowlane
kierowanie, nadzorowanie i projektowanie
konstr. - bud. nr 128/83/WBPP
konstr. - inż. nr 354a/82/WBPP
instal. - inż. nr 354/82/WBPP
instal. - sanit. nr 197/92/UW
audyt. - energet. nr 0042/98/KAPE

Wrocław, dn. 10.08.2021r